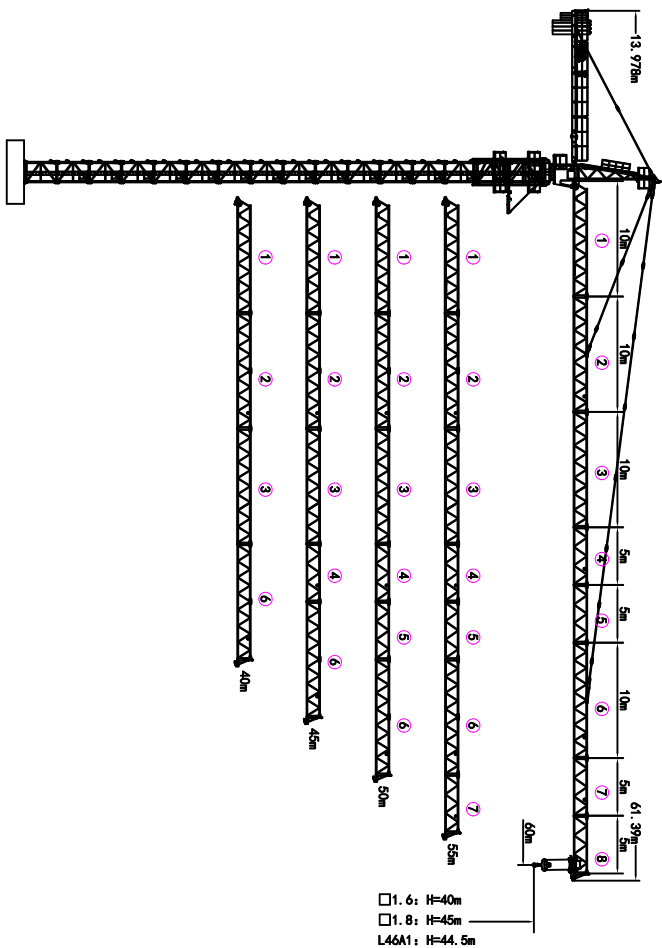
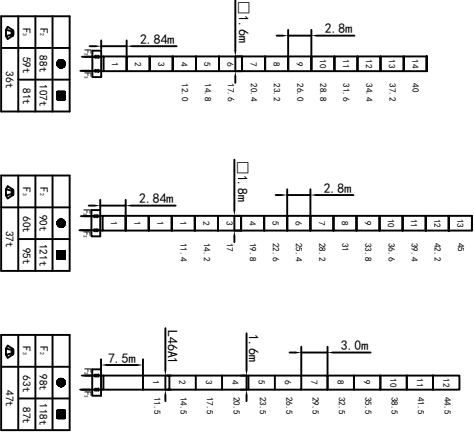


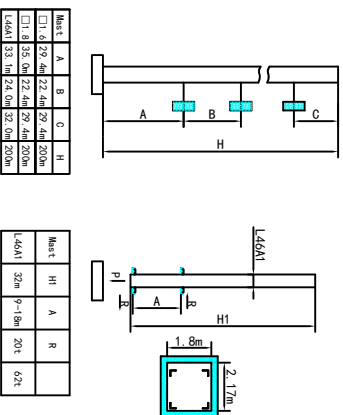
### 外形尺寸 Outline Dimensions



### 塔身截面 Masts



### 附着 Anchorages



● 工作状态下应力 In service Reaction ■ 非工作状态下应力 Out of service Reaction  
 ○ 不平衡力及不平衡力矩 Unbalanced Total weight of free standing crane (vertical counter weight & ball) (m)

附墙道数: Number of the collar: (H-A)×(D/R)×1

### 载荷特性表 Load Diagrams 8t

R <sub>min</sub>	Fail	R <sub>Cmax</sub>	C <sub>max</sub>	15	20	25	30	35	40	45	50	55	60
60m	14.0	8.0	7.45	5.31	4.06	3.24	2.66	2.22	1.89	1.62	1.40	1.22	1.30
55m	25.7	4.0	4.0	4.0	4.0	3.32	2.74	2.30	1.97	1.70	1.48	1.30	
50m	14.8	8.0	7.88	5.65	4.33	3.46	2.84	2.39	2.03	1.75	1.52	1.60	
45m	15.2	4.0	4.0	4.0	4.0	3.54	2.92	2.47	2.11	1.83	1.60		
40m	27.8	4.0	4.0	4.0	4.0	4.0	3.66	3.02	2.47	2.11	1.82		
35m	15.2	8.0	8.0	5.82	4.48	3.58	2.94	2.47	2.11	1.90			
30m	27.8	4.0	4.0	4.0	4.0	4.0	3.66	3.02	2.47	2.11			
25m	15.2	8.0	8.0	5.82	4.48	3.58	2.94	2.47	2.11	1.90			
20m	27.8	4.0	4.0	4.0	4.0	4.0	3.66	3.02	2.47	2.11			
15m	15.2	8.0	8.0	5.82	4.48	3.58	2.94	2.47	2.11	1.90			
10m	27.8	4.0	4.0	4.0	4.0	4.0	3.66	3.02	2.47	2.11			
5m	15.2	8.0	8.0	5.82	4.48	3.58	2.94	2.47	2.11	1.90			

### 载荷特性表 Load Diagrams 6t

R <sub>min</sub>	Fail	R <sub>Cmax</sub>	C <sub>max</sub>	15	20	25	30	35	40	45	50	55	60
60m	17.8	6.0	6.0	5.25	4.02	3.21	2.63	2.22	1.89	1.62	1.41	1.23	
55m	32.2	3.0	3.0	3.0	3.0	3.0	2.72	2.28	1.95	1.69	1.48	1.30	
50m	18.8	6.0	6.0	5.59	4.30	3.44	2.83	2.38	2.04	1.76	1.53		
45m	34.0	3.0	3.0	3.0	3.0	3.0	2.89	2.45	2.10	1.83	1.60		
40m	19.3	6.0	6.0	5.78	4.45	3.56	3.01	2.48	2.12	1.83			
35m	35.1	3.0	3.0	3.0	3.0	3.0	3.0	2.55	2.19	1.90			
30m	19.3	6.0	6.0	5.78	4.45	3.56	3.01	2.48	2.12	1.83			
25m	35.1	3.0	3.0	3.0	3.0	3.0	3.0	2.55	2.19	1.90			
20m	19.3	6.0	6.0	5.78	4.45	3.56	3.01	2.48	2.12	1.83			
15m	35.1	3.0	3.0	3.0	3.0	3.0	3.0	2.55	2.19	1.90			

### 机构 Mechanisms 6/8t

名称	m/min		t		m/min		t		容绳量		电机功率	
	0-80	0-40	1.5	3.0	0-40	0-20	6.0	4.0	m	360	400	30
起升 Hoisting	6t	26LW15	0-80	0-40	1.5	3.0	0-40	2.0	360	360	400	26
	8t	30LW20	0-80	0-40	2.0	4.0	0-40	8.0	400	400	30	
变幅 Trrolleying	6t	BP4Q30X	0-40	0-20	4.0	8.0	0-40	8.0				3.0
	8t	BP4Q33X	0-40	0-20	4.0	8.0	0-40	8.0				3.3
回转 Slewing	2N/F4		0-0.6	rpm								4.0×2
电源 Power	380V (±10%) /50Hz		26LW15: 37kW		30LW20: 41.3kW							

### 平衡 Counter weight

平衡重	容绳量	电机功率
60m	13.978m	15060KG
55m	13.978m	13760KG
50m	13.978m	12460KG
45m	13.978m	10600KG
40m	13.978m	9300KG