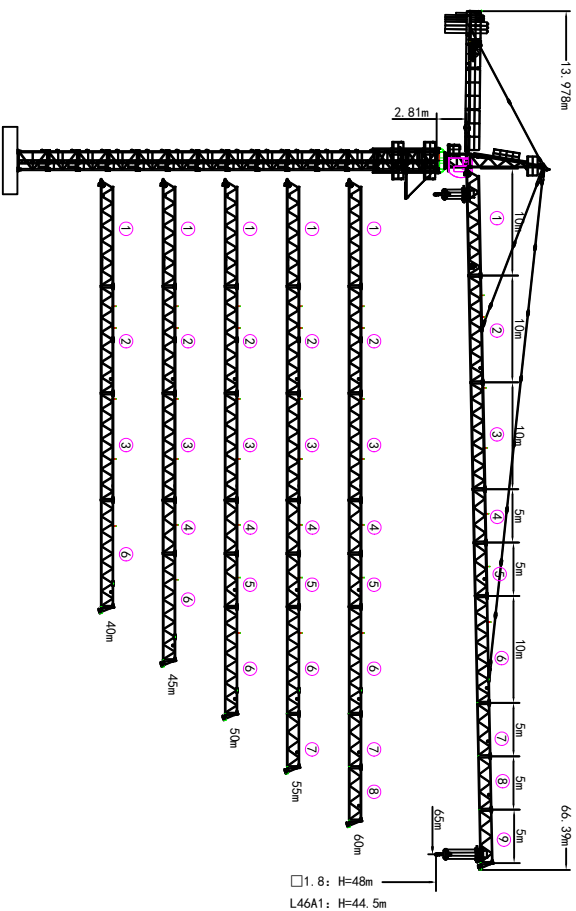


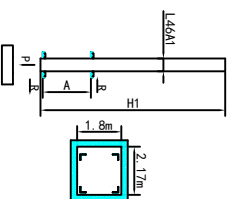
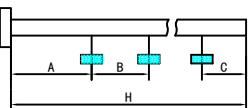
外形尺寸 Outline Dimensions



塔身截面 Masts

1	48
2	46.2
3	42.4
4	39.6
5	36.8
6	34
7	31.2
8	28.4
9	25.6
10	22.8
11	20
12	17.2
13	14.4
14	11.6

1	44.5
2	41.5
3	38.5
4	35.5
5	32.5
6	29.5
7	26.5
8	23.5
9	20.5
10	17.5
11	14.5



Mast	A	B	C	D	E
□1: 8.40m	22.4m	29.4m	20m		
L46A1	33.0m	24.0m	32.0m	20m	

Mast	H1	A	R
L46A1	35m	15m	20m
	30m	10m	15m

附着 Anchorages

附墙锚固: Number of the collars: (H-A)×(D/8)+1

● 工作状态空载力 In service Reaction ■ 非工作状态空载力 Out of service Reaction
 ◎ 不平衡力及材料重量 Total weight of free standing crane (excluding counter weight & ball) (kg)

载荷特性表 Load Diagrams 10t

R _{max}	Fail	R _{Cmax}	C _{max}	15	20	25	30	35	40	45	50	55	60	65
65m	12.6	10.0	8.18	5.86	4.49	3.60	2.96	2.49	2.12	1.83	1.59	1.40	1.23	
60m	23.1	5.0	5.0	4.56	3.67	3.03	2.56	2.19	1.90	1.66	1.47	1.53		
55m	14.3	10.0	9.45	6.80	5.24	4.22	3.49	2.95	2.53	2.20	1.93			
50m	26.3	5.0	5.0	5.0	4.29	3.56	3.02	2.61	2.27	2.0				
45m	14.9	10.0	9.90	7.13	5.50	4.43	3.68	3.11	2.68	2.33				
40m	27.5	5.0	5.0	5.0	5.0	4.43	3.68	3.11	2.75	2.40				

载荷特性表 Load Diagrams 8t

R _{max}	Fail	R _{Cmax}	C _{max}	15	20	25	30	35	40	45	50	55	60	65
65m	12.6	10.0	8.18	5.86	4.49	3.60	2.96	2.49	2.12	1.83	1.59	1.40	1.23	
60m	23.1	5.0	5.0	4.56	3.67	3.03	2.56	2.19	1.90	1.66	1.47	1.53		
55m	14.3	10.0	9.45	6.80	5.24	4.22	3.49	2.95	2.53	2.20	1.93			
50m	26.3	5.0	5.0	5.0	4.29	3.56	3.02	2.61	2.27	2.0				
45m	14.9	10.0	9.90	7.13	5.50	4.43	3.68	3.11	2.68	2.33				
40m	27.5	5.0	5.0	5.0	5.0	4.43	3.68	3.11	2.75	2.40				

机构 Mechanisms 8/10t

名称	m/min	t	m/min	t	容绳量	电机功率
起升	0-80	2.0	0-40	4.0	400	30
回转	0-40	4.0	0-20	8.0		
变幅	0-80	2.5	0-40	5.0	500	45
电源	0-40	5.0	0-20	10.0		
变频调速	0-40	5.0	0-20	10.0		
回转	0-0.6	rpm	0-0.6	rpm		5.5
电源	380V (±10%) /50Hz		30LVF20 : 46.5kW		45LVF25 : 61.5kW	5.5×2

平衡重 Counter weight

平衡重	重量	数量	平衡重	重量	数量
65m	13.978m	19000kg	PHZ3770	PHZ2130	PHZ1300
60m	13.978m	17700kg			
55m	13.978m	16870kg			
50m	13.978m	15570kg			
45m	13.978m	13440kg			
40m	13.978m	12610kg			