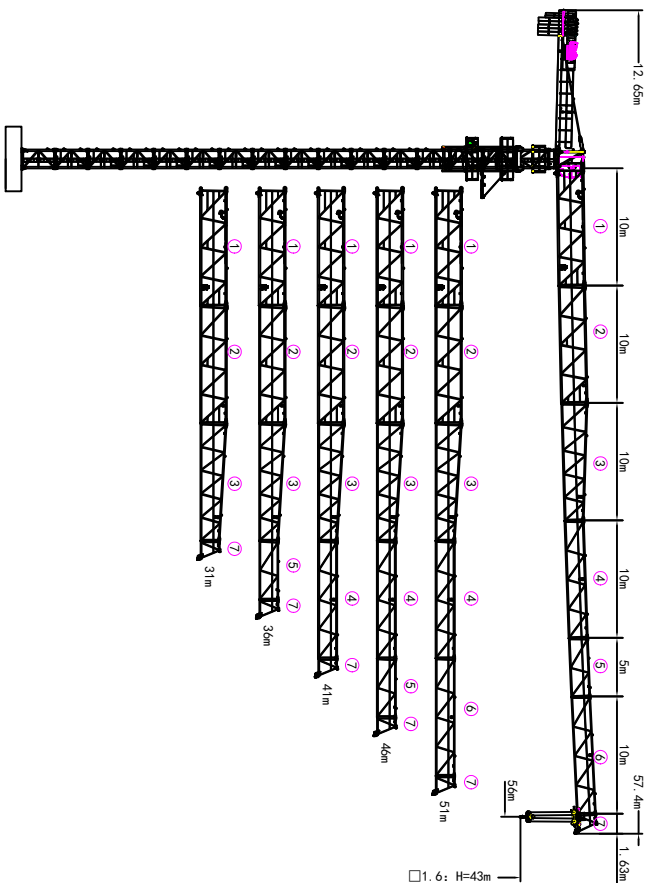


### 外形尺寸 Outline Dimensions

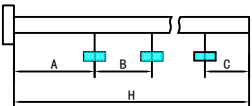


### 塔身截面 Masts

1	43
2	40.2
3	37.4
4	34.6
5	31.8
6	29
7	26.2
8	23.4
9	20.6
10	17.8
11	15
12	12.2
13	9.4
14	6.6
15	3.8
16	1

F1	89T	VAS
F2	65T	72S
F3		32t

### 附着 Anchorages



Mast	A	B	C	H	
□1	4	32.2m	19.6m	2.6m	200m

附着道数: Number of the collars(A-H)/H1

● 工作状态应力 In service Reaction ■ 非工作状态应力 Out of service Reaction  
 □ 不平衡力及材料应力校核表 Total weight of free standing crane (excluding counter weight & ball) (t)

### 载荷特性表 Load Diagrams 6t

Radius	Fail	R <sub>Crane</sub>	C <sub>act</sub>	20	25	31	36	41	46	51	55	56
56m	16.0	6.0	4.66	3.60	2.77	2.29	1.93	1.64	1.42	1.26	1.23	
51m	29.5	3.0	3.0	3.0	3.0	2.36	2.00	1.71	1.49	1.33	1.30	
46m	17.0	6.0	4.99	3.86	2.97	2.46	2.08	1.78	1.53			
41m	31.5	3.0	3.0	3.0	3.0	2.53	2.15	1.85	1.60			
36m	17.5	6.0	5.16	3.98	3.07	2.54	2.15	1.83				
31m	32.0	3.0	3.0	3.0	3.0	2.61	2.22	1.90				
56m	17.5	6.0	5.16	3.98	3.07	2.54	2.15	1.83				
51m	29.5	3.0	3.0	3.0	3.0	2.36	2.00	1.71	1.49	1.33	1.30	
46m	17.0	6.0	4.99	3.86	2.97	2.46	2.08	1.78	1.53			
41m	31.5	3.0	3.0	3.0	3.0	2.53	2.15	1.85	1.60			
36m	17.5	6.0	5.16	3.98	3.07	2.54	2.15	1.83				
31m	32.0	3.0	3.0	3.0	3.0	2.61	2.22	1.90				

### 机构 Mechanisms 6t

名称	m/min		t		m/min		t		空绳量 m	电机功率 kW
	0-80	0-40	1.5	3.0	0-40	3.0	6.0			
起升 Hoisting	26LWF15		0-40		0-20		360			26
变幅 Trolleying	BP4030X		0-40		0-20		6.0			3.0
回转 Slewing	2RVF4		0-0.6		rpm		26LWF15: 37kW			4.0×2
电源 Power	380V (±10%) /50Hz									

### 平衡重 Counter weight

平衡重	PHZ2600	PHZ1000		
56m	12.65m	15000KG	5	2
51m	12.65m	14000KG	5	1
46m	12.65m	13000KG	5	/
41m	12.65m	11400KG	4	1
36m	12.65m	10400KG	4	/
31m	12.65m	9800KG	3	2