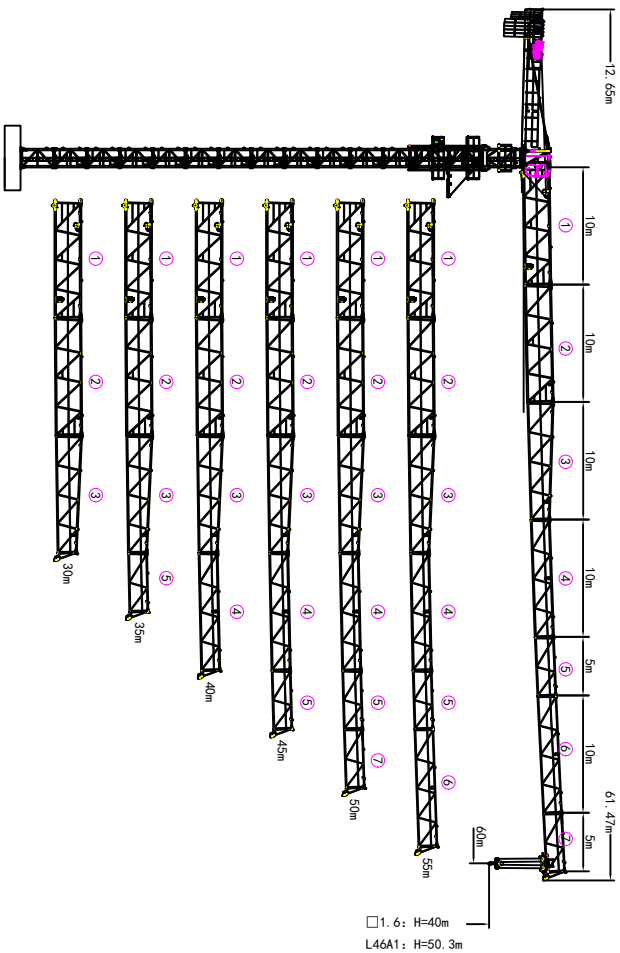


外形尺寸 Outline Dimensions



塔身截面 Masts

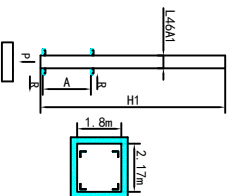
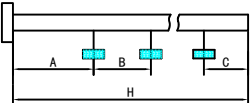
10	40
11	37.2
12	34.4
13	31.6
14	28.8
15	26
16	23.2
17	20.4
18	17.6
19	14.8
20	9.2
21	
22	
23	
24	
25	
26	
27	
28	
29	
30	
31	
32	
33	
34	
35	
36	
37	
38	
39	
40	

14	90
15	84.4
16	78.8
17	73.2
18	67.6
19	62
20	56.4
21	50.8
22	45.2
23	39.6
24	34
25	28.4
26	22.8
27	17.2
28	11.6
29	6
30	0.4
31	
32	
33	
34	
35	
36	
37	
38	
39	
40	

Mast	A	B	C	H	
□	6	32.2m	19.4m	26.4m	20m
L46A1	19.7m	21.0m	25.5m	20m	

Mast	HI	A	R
L46A1	35m	9-18m	20-65

附着 Anchorages



● 工作状态反力 In service Reaction ■ 非工作状态反力 Out of service Reaction
 ◎ 不平衡力及材料附加重量 Total weight of free standing crane (including counter weight & ballast)

附墙锚固: Number of the collar=(H-A)÷8+1

载荷特性表 Load Diagrams 6t

R _{max}	Fail	R _{Crane}	C _{max}	20	25	30	35	40	45	50	55	60
60m	14.5	6.0	4.18	3.21	2.56	2.10	1.76	1.49	1.27	1.10	0.95	
	26.5	3.0	3.0	3.0	2.61	2.15	1.81	1.54	1.32	1.15	1.0	
55m	15.0	6.0	4.34	3.34	2.67	2.19	1.84	1.56	1.33	1.15		
	27.5	3.0	3.0	3.0	2.72	2.24	1.89	1.61	1.38	1.20		
50m	16.0	6.0	4.66	3.59	2.88	2.37	1.99	1.69	1.45			
	29.5	3.0	3.0	3.0	2.93	2.42	2.04	1.74	1.50			
45m	16.5	6.0	4.82	3.72	2.98	2.46	2.06	1.75				
	30.0	3.0	3.0	3.0	3.0	2.51	2.11	1.80				
40m	17.2	6.0	5.05	3.89	3.12	2.57	2.15					
	31.5	3.0	3.0	3.0	3.0	2.62	2.20					
35m	18.0	6.0	5.31	4.07	3.24	2.65						
	32.0	3.0	3.0	3.0	3.0	2.70						
30m	18.5	6.0	5.46	4.16	3.30							
	30.0	3.0	3.0	3.0	3.0							

机构 Mechanisms 6t

名称	m/min		t		m/min		t		容绳量 m	电机功率 kW
	0-80	0-40	1.5	3.0	0-40	6.0	3.0			
起升 Hoisting	6t	26LVF15	0-40	3.0	0-20	6.0	3.0	360	26	
变幅 Trolleying	6t	BP4030X	0-40	m/min	0-0.6	rpm	3.0		3.0	
回转 Slewing	2RVF4		0-0.6	rpm	26LVF15: 37kW				4.0×2	
电源 Power	380V (±10%) /50Hz									

平衡重 Counter weight

塔身高度	平衡重重量	平衡重数量
60m	12.65m	16000KG
55m	12.65m	15000KG
50m	12.65m	14000KG
45m	12.65m	13000KG
40m	12.65m	11400KG
35m	12.65m	10400KG
30m	12.65m	9800KG

PHZ2600 PHZ1000