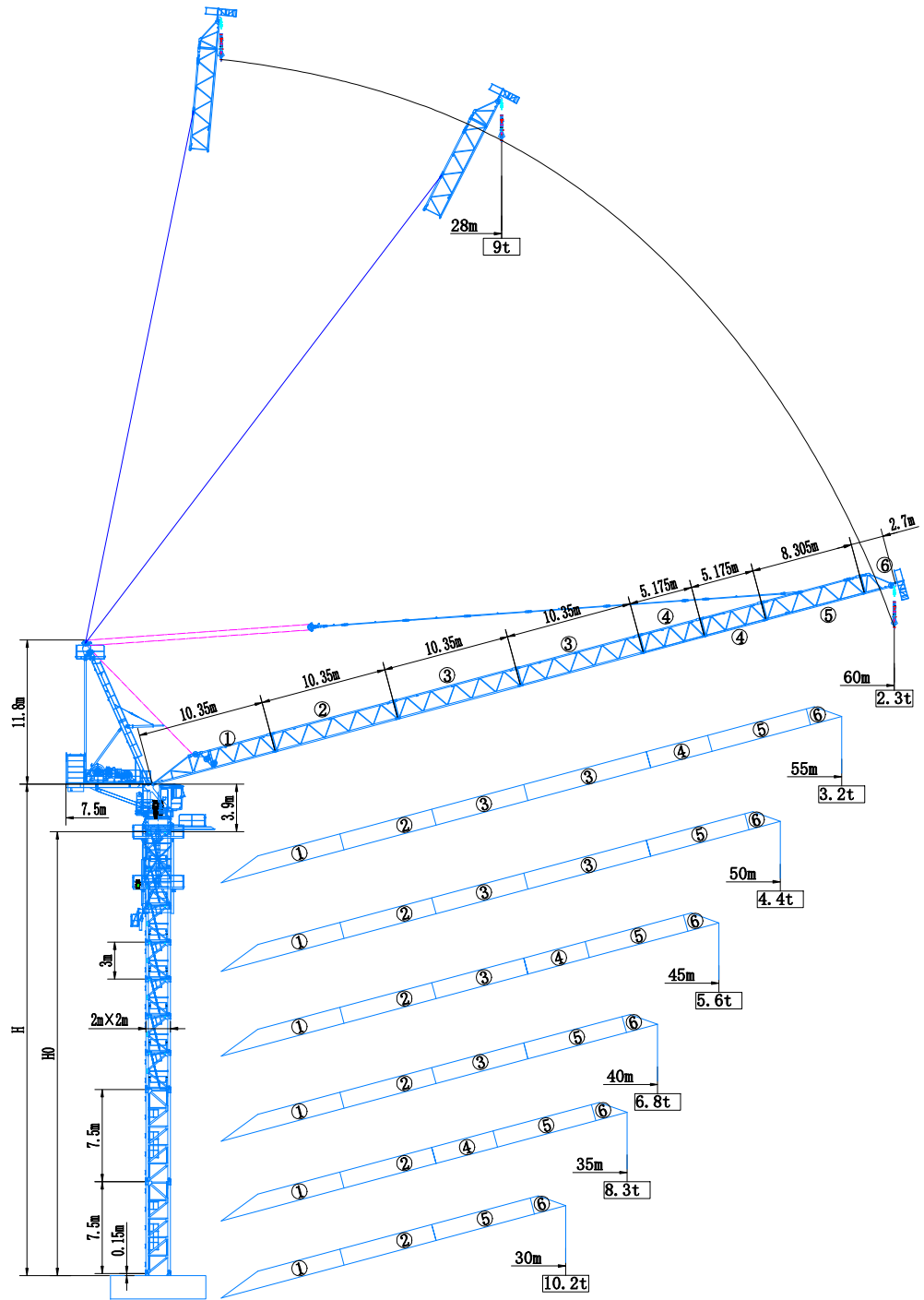
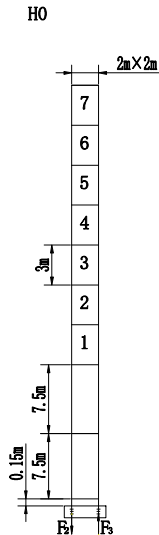


外形尺寸 Outline Dimensions



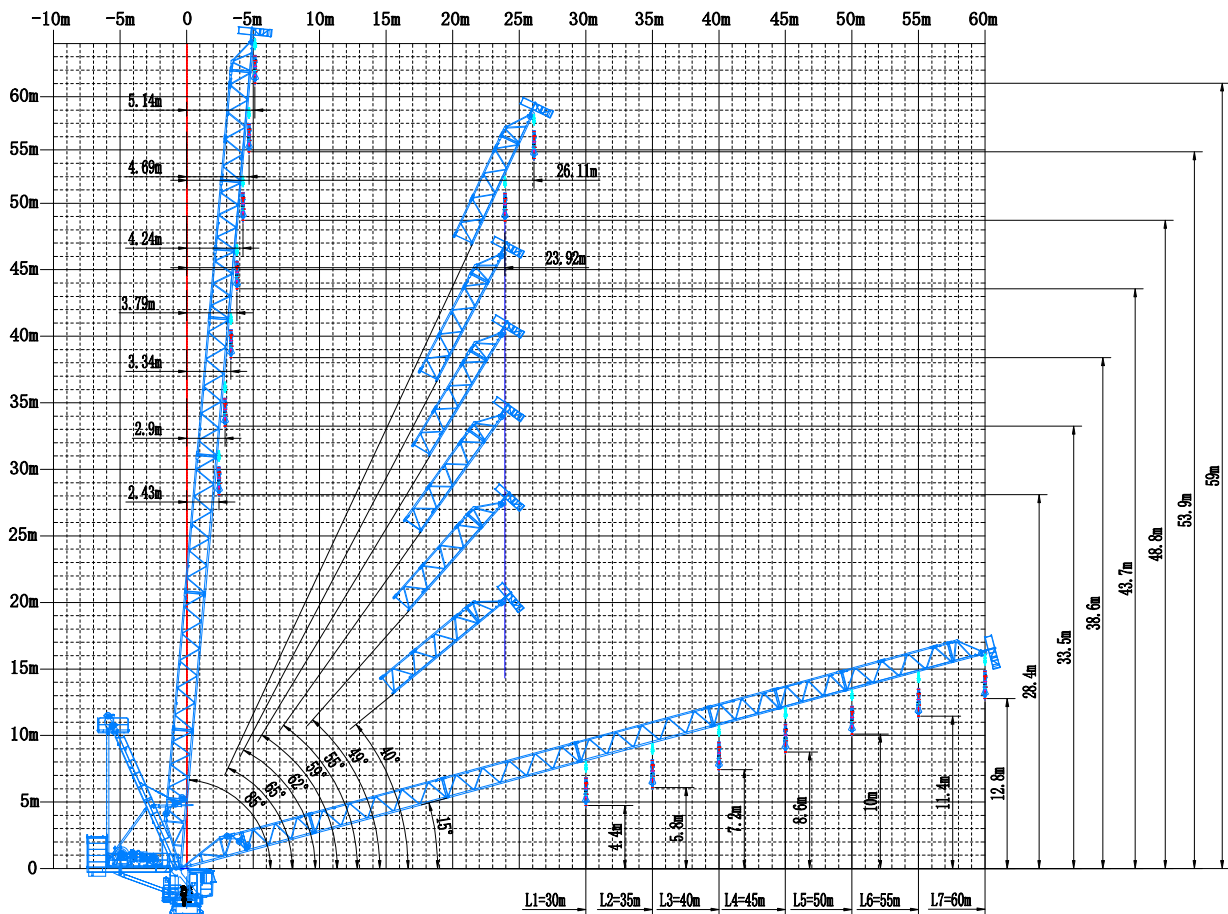
## 塔身截面 Masts



基础荷载		工作状态	非工作状态
水平力 H	kN	38.2	171.2
垂直力 V	kN	940.5	909.5
扭矩 Mk	kN·m	259	0
倾覆力矩 M	kN·m	4085	8021

工作幅度L1=30m, 塔身配置1+1+11, 臂根高度H=52m  
 工作幅度L2=35/L3=40m, 塔身配置1+1+10, 臂根高度H=49m  
 工作幅度L4=45/L5=50m, 塔身配置1+1+9, 臂根高度H=46m  
 工作幅度L6=55m, 塔身配置1+1+8, 臂根高度H=43m  
 工作幅度L7=60m, 塔身配置1+1+7, 臂根高度H=40m

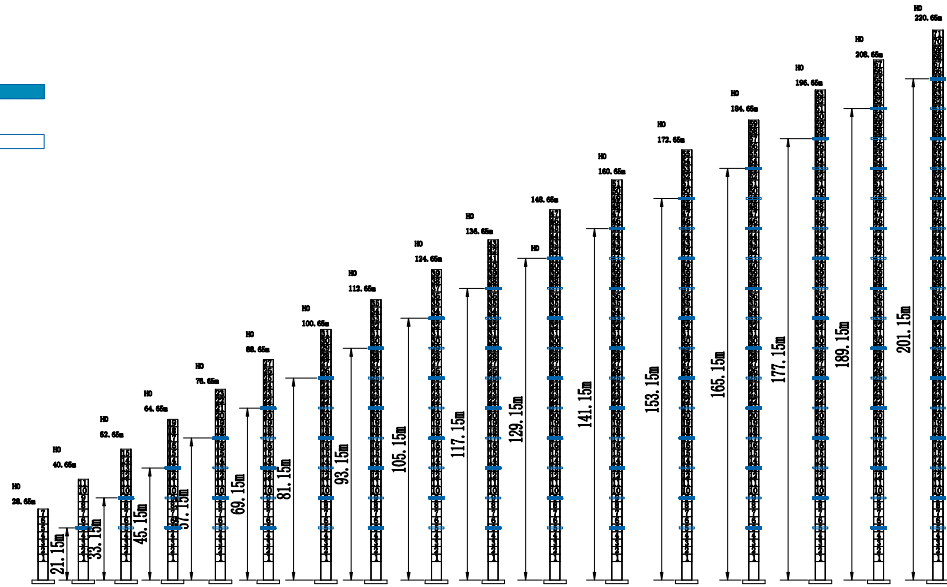
## 动臂变幅 Boom amplitude



## 附着 Anchorages

锁紧附着

放松附着



## 载荷特性表 Load Diagrams

高度	吊钩	R (min/m)	20	22	25	27	30	32	35	37	40	42	45	47	50	52	55	57	60
60m	U	5.14~28	9	9	9	9	8.14	7.38	6.41	5.8	5.12	4.69	4.11	3.77	3.31	3.03	2.65	2.42	2.1
	U	5.14~37.2	6	6	6	6	6	6	6	6	5.32	4.89	4.31	3.97	3.51	3.23	2.85	2.62	2.3
55m	U	4.69~23.4	12	12	10.9	9.83	8.49	7.73	6.76	6.2	5.47	5.04	4.46	4.12	3.66	3.38	3		
	U	4.69~28.78	9	9	9	9	8.49	7.73	6.76	6.2	5.47	5.04	4.46	4.12	3.66	3.38	3		
50m	U	4.69~38.6	6	6	6	6	6	6	6	6	5.67	5.24	4.66	4.32	3.86	3.58	3.2		
	U	4.24~24.15	12	12	11.49	10.41	9	8.3	7.32	6.76	6.02	5.59	5.01	4.67	4.2				
45m	U	4.24~30.14	9	9	9	9	9	8.3	7.32	6.76	6.02	5.59	5.01	4.67	4.2				
	U	4.24~41	6	6	6	6	6	6	6	6	6	5.79	5.21	4.87	4.4				
40m	U	3.79~24.62	12	12	11.23	10.72	9.39	8.64	7.68	7.12	6.4	5.97	5.4						
	U	3.79~31	9	9	9	9	9	8.64	7.68	7.12	6.4	5.97	5.4						
35m	U	3.79~42.68	6	6	6	6	6	6	6	6	6	6	5.6						
	U	3.34~25.2	12	12	12	11.06	9.75	9	8.06	7.52	6.8								
30m	U	3.34~32.03	9	9	9	9	9	9	8.06	7.52	6.8								
	U	3.34~40	6	6	6	6	6	6	6	6	6								
25m	U	2.9~26	12	12	12	11.31	10.08	9.3	8.3										
	U	2.9~27.3	9	9	9	9	9	9	8.3										
20m	U	2.9~35	6	6	6	6	6	6	6										
	U	2.43~26.6	12	12	12	11.76	10.2												
15m	U	2.43~30	9	9	9	9	9												
	U	2.43~30	6	6	6	6	6												

## 机构 Mechanisms

起升	⚙️	倍率	/	U		U		U		
		速度	m/min	0~26	0~65	0~17.3	0~43.2	0~13	0~32.5	
		起重量	t	6	3	9	2.85	12	6	
		功率	kw	45						
		容绳量	m	6层560						
变幅	⚙️	时间	min	≤2.5						
		功率	kw	45						
回转	⚙️	速度	r/min	0~0.6						
		功率	kw	7.5×2						